

Modernisation des équipements

La **durée de vie mécanique** de vos équipements de lyophilisation et de stérilisation **peut atteindre 30 ans.**

Au cours de cette période, des constituants majeurs tels que l'instrumentation, l'automatisme devront être modernisés.

Contactez-nous !



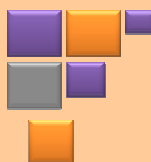
Lyophilisateur Sérail

Contacts

M. Yvon CLERAN
Expert procédés - Docteur en automatique
yvon.cleran@inentech.fr
+33 6 69 35 41 10

M. Eric CARPENTIER
Directeur commercial
eric.carpentier@inentech.fr
+33 6 84 25 82 93

Messagerie : contact@inentech.fr



INENTECH

Centrale Parc
Avenue Sully Prudhomme
92 298 CHATENAY MALABRY

Téléphone : +33 1 41 87 30 00
Télécopie : +33 1 41 87 25 10
Messagerie : contact@inentech.fr



CONCEVOIR - AUTOMATISER - INFORMATISER
VALIDER - PERENNISER

Modernisation des équipements

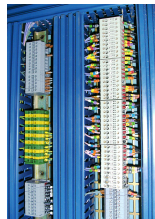
Lyophilisateurs
Autoclaves
Fours



www.inentech.fr

Pérenniser l'outil de production, l'adapter aux nouvelles contraintes en maîtrisant les investissements : une préoccupation majeure et d'actualité pour tout responsable industriel.

La **durée de vie mécanique** de vos équipements de lyophilisation et de stérilisation **peut atteindre 30 ans**. Au cours de cette période, des constituants majeurs tels que l'instrumentation, l'automatisme devront être modernisés. Les constructeurs d'origine privilégient la mise en place d'équipements neufs et ne répondent pas toujours présents dans les meilleures conditions pour la rénovation.



Bornier pneumatique rénové

13 Lyophilisateurs rénovés de 2010 à 2013

Un partenaire spécialisé

Pour vous accompagner dans la recapitalisation de vos installations, **INENTECH** a constitué un **centre de compétence dédié** :

- Lyophilisateurs
- Autoclaves
- Fours

Nos compétences

- Expertise en procédés : lyophilisation, stérilisation, nettoyage
- Automatismes, instrumentation
- Informatique industrielle
- Mécanique, électricité
- Réglementation
- Métrologie



Lyophilisateur LN2 en cours de rénovation

Nos interventions

Audit des appareils existants

Caractéristiques et performances, carences et obsolescences

Avant projet, ingénierie

Etudes détaillées, solutions d'optimisation et de rénovation, calcul d'investissement.

Réalisation

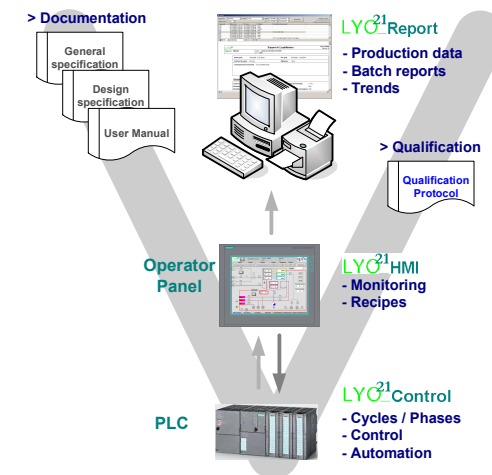
Conception des évolutions, intégration des nouveaux équipements, mise au point et mise en production

Qualification

LYO²¹

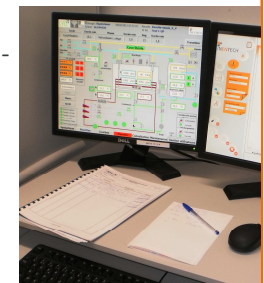
Contrôle - commande – traçabilité

Dans la majorité des cas, ce sont les systèmes de conduite et d'automatismes qui sont au centre des sujets de rénovation.



LYO²¹, c'est le nom de la solution de contrôle commande et de traçabilité qu'**INENTECH** a développé afin d'optimiser les projets.

Dans le cadre d'un projet de rénovation, **LYO²¹** pourra être adapté à tout type de Lyophilisateur et également appliqué aux appareils de stérilisation.



Poste de conduite **LYO²¹**